

*moto-réducteur à vitesse réglable*

le " **PORTABLE** "

**Le Portable LAW** est un ensemble portatif fonctionnant sur courant alternatif monophasé 50 Périodes, 110, 125, 190 ou 220 Volts (courant lumière ou 2 fils de la force). Il est composé d'un **moteur** à vitesse réglable, d'un **réducteur** à engrenages sous carter étanche, et d'un jeu complet d'**accessoires** lui permettant d'actionner toutes les machines d'intérieur de ferme, habituellement mues à bras d'homme.

Une simple prise de courant suffit pour que, tour à tour, suivant les heures et les saisons, il actionne les machines les plus diverses, qu'elles soient vieilles ou neuves, d'un modèle ancien ou récent sans nécessiter pour cela **aucune modification ou installation quelconque**.

Sa consommation (1/2 KW Heure maximum) et ses multiples utilisations, en assurent l'amortissement très rapide dans toute exploitation agricole, quelle que soit son importance.

Le nombre considérable de Portables mis en service depuis plus de trente ans, et la satisfaction exprimée par tous les usagers, attestent magnifiquement des qualités **d'adaptation pratique, de robustesse et d'économie** qui constituent les meilleures références.



# LAW

**ADAPTATION** immédiate et directe sur tout matériel vieux ou neuf.

**VITESSE** exactement et instantanément réglable, suivant le travail demandé (0 à 150 tours/minute).

**BRANCHEMENT** instantané sur toute installation électrique lumière ou force.

**PUISSANCE** largement calculée pour entraînement de toutes machines à bras.

**ROBUSTESSE** éprouvée et garantie par plusieurs centaines de milliers d'appareils LAW en service dans les exploitations françaises et étrangères.

**CONSOMMATION** négligeable et particulièrement insignifiante par rapport à la main-d'œuvre économisée.

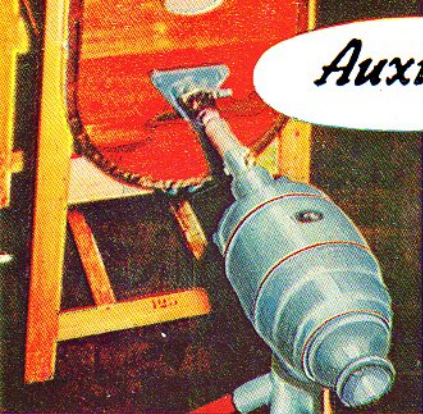
*Auxiliaire infatigable et Economique de la Ferme*

Le  
"PORTABLE"

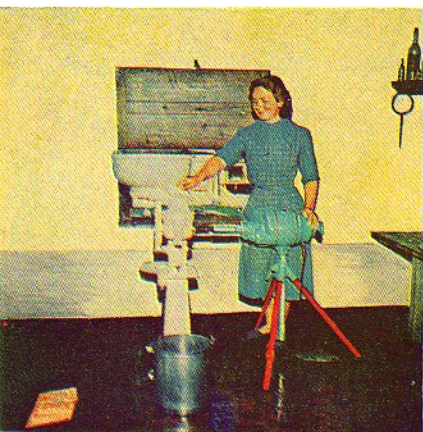
**LAW**

BARATTE

*Quelques  
Utilisations*



MEULE



ÉCRÉMEUSE

**Léger**, donc facilement transportable, s'accouplant directement en bout d'arbre des machines à actionner, le Portable LAW supprime la combinaison coûteuse, encombrante, et souvent dangereuse des transmissions avec leurs poulies et courroies, ainsi que l'obligation, peu indiquée, de grouper dans un même local, les appareils les plus divers.

**Ensemble** homogène, entièrement fermé, il offre le maximum de sécurité pour le personnel. Il est aussi inoffensif que docile, entre les mains les plus inexpérimentées; et tous, hommes, femmes, enfants, peuvent le manipuler avec facilité et sans aucun danger.

**Le Portable LAW** est livré avec :

**Un Trépied support**, robuste et stable permettant le réglage instantané en hauteur.

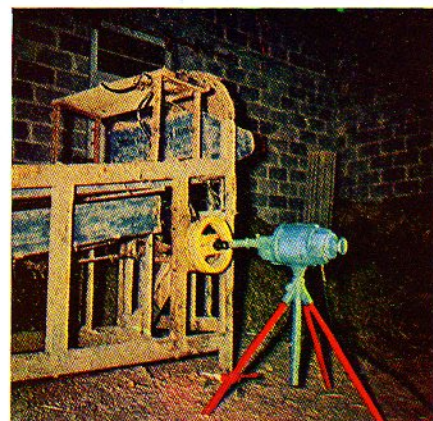
**Quatre manchons d'accouplement** de dimensions différentes, pouvant être fixés à demeure sur les diverses machines à entraîner.

**Un Arbre d'accouplement** élastique assurant la mise en service immédiate et sans l'alignement précis que nécessitent les poulies, courroies, etc.

**10 Mètres de câble** électrique d'alimentation, d'excellente qualité.

COUPE-RACINES

TRIEUR à  
POMMES DE TERRE



POUR TOUS RENSEIGNEMENTS ET DÉMONSTRATION SANS ENGAGEMENT, S'ADRESSER A NOTRE AGENT RÉGIONAL:

OU DIRECTEMENT AUX **ETS LAW,**  
3, route de Crépy à **SENLIS** (Oise)  
Tél. 500 & 501